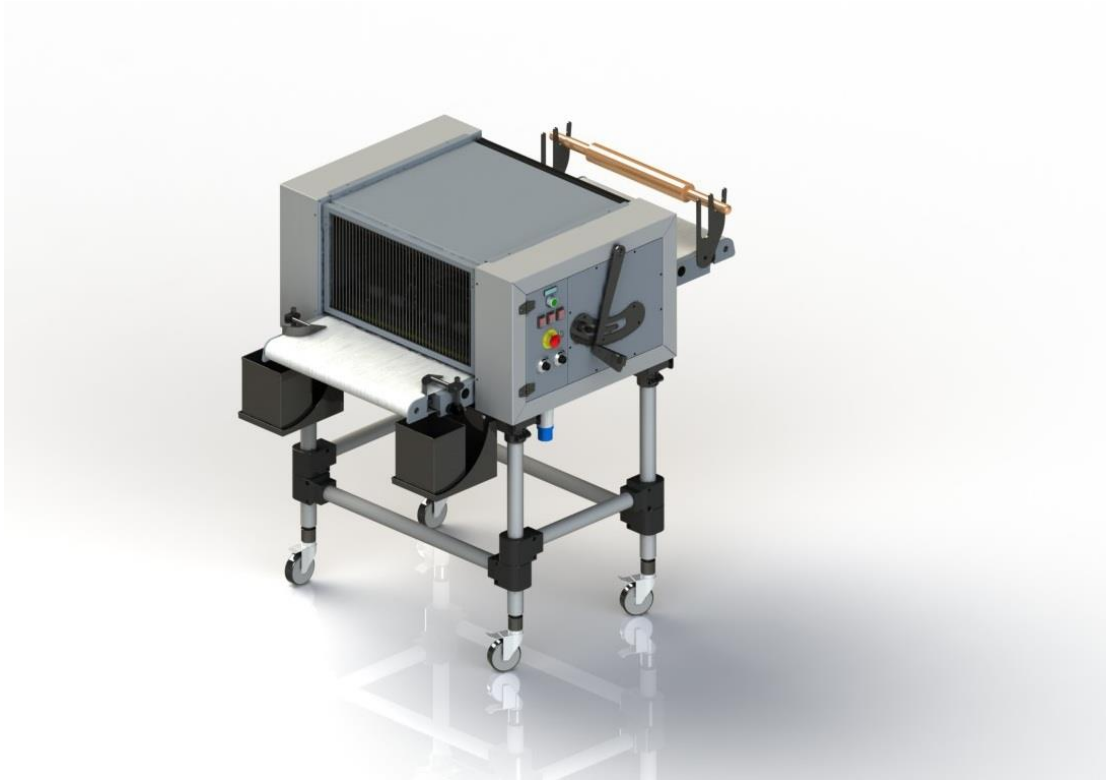




Linee automatiche
di frittura e bollitura
Automatic lines for
frying and boiling production

CALIBRATORE E TAGLIO



CARATTERISTICHE:

- Calibratore e Taglio da posizionare all'ingresso della friggitrice;
- Costituito da due nastri realizzati in poliuretano alimentare;
- Matterello per il carico della pasta da lavorare;
- Possibilità di regolare lo spessore, la larghezza e la lunghezza di taglio;
- Possibilità di scegliere tra vari tipi di bordo: ondulato, dritto o seghettato;
- Velocità dei nastri regolabile tramite manopola;
- Dispositivi di sicurezza;
- Quadro comandi a bordo macchina;
- Appositi cassette per raccogliere lo sfrido;
- Possibilità di aggiungere degli appositi buca sfoglia;
- Parti elettriche ed organi di trasmissione protetti da carter;
- Struttura su ruote con freni per facilità di movimento e fissaggio sicuro;
- Parti facili da pulire.

AFRYER LTD Via Senatore Fabbri, 62 (Z.I. Lovadina) - 31027 Spresiano (TV) - Tel. +39 3519650377 Web site: <http://www.afryer.eu/>
E-mail: info@afryer.eu - P.IVA 05067780261 - C.F. 94165770267 - R.E.A. TV-426014



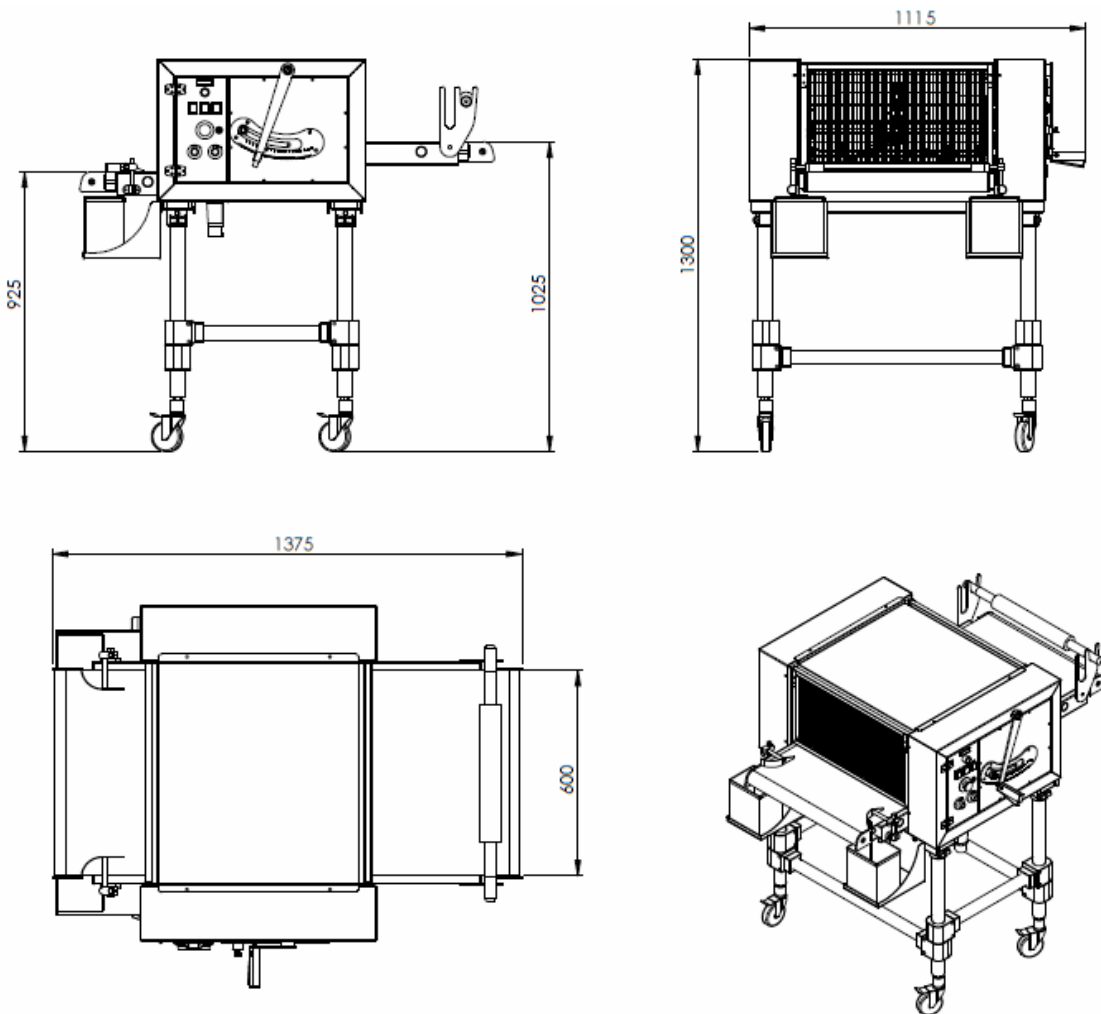


Linee automatiche
di frittura e bollitura
Automatic lines for
frying and boiling production

CARATTERISTICHE TECNICHE:

- Misure di ingombro cm 111,5 x 137,5 x 130;
- Altezza scarico prodotto cm 102,5 (regolabile);
- Altezza carico prodotto cm 92,5 (regolabile);
- Comandi e regolazioni a bordo macchina;
- Sede per matterello per il carico dalla sfoglia di pasta;
- Attacco dell'aria predisposto, con regolatore di pressione;
- Spessore della pasta regolabile tramite maniglia esterna;
- Struttura e parti costruite integralmente con materiali adatti al contatto con alimenti;
- Massima potenza elettrica impiegata circa 400 W;
- Costruzione in acciaio Inox AISI 304;
- Marcatura CE.

DIMENSIONI:



AFRYER LTD Via Senatore Fabbri, 62 (Z.I. Lovadina) - 31027 Spresiano (TV) - Tel. +39 3519650377 Web site: <http://www.afryer.eu/>
E-mail: info@afryer.eu - P.IVA 05067780261 - C.F. 94165770267 - R.E.A. TV-426014

